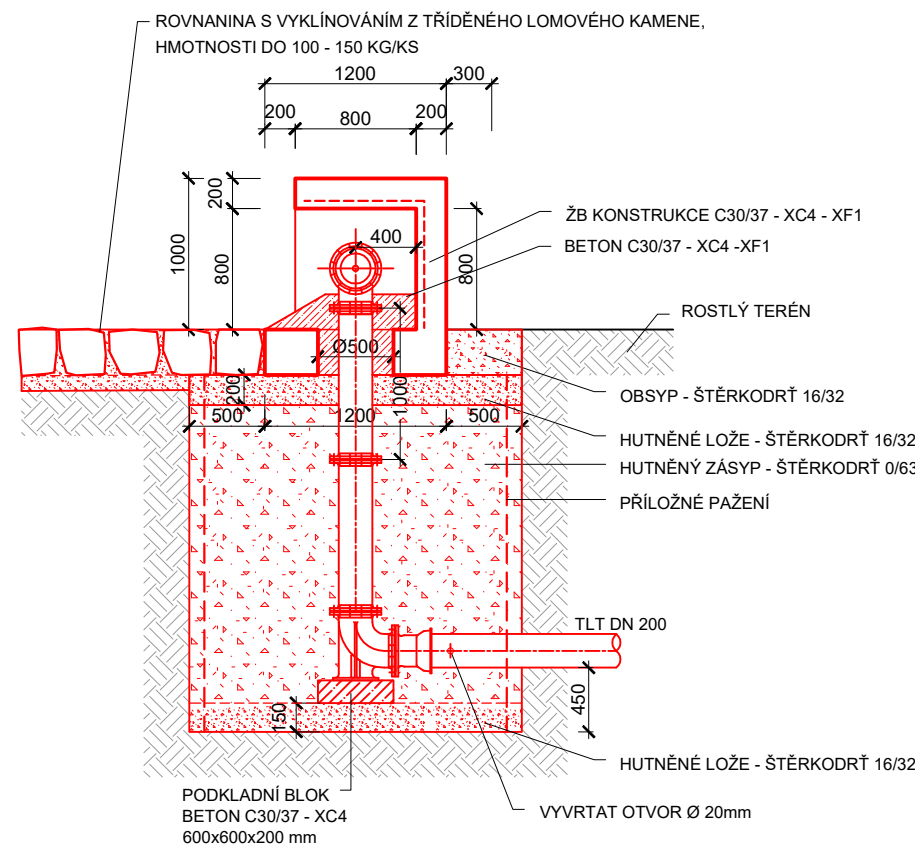


ŘEZ A - A'



Technical drawing of a square pit (TLT - DN 200) with dimensions and material specifications. The drawing shows a cross-section of the pit, which is 2700 mm wide and 2200 mm deep. The pit is filled with a layer of bedding (OBSYP - STĚRKODŘŤ 16/32) and is surrounded by a layer of bedding (OBSYP - STĚRKODŘŤ 16/32). The pit is located on a slope (ROVNANINA S VYKLÍNOVÁNÍM Z TRÍDĚNÉHO LOMOVÉHO KAMENE, HMOTNOSTI DO 100 - 150 KG/KS). The pit is 2700 mm wide and 2200 mm deep. The pit is filled with a layer of bedding (OBSYP - STĚRKODŘŤ 16/32) and is surrounded by a layer of bedding (OBSYP - STĚRKODŘŤ 16/32). The pit is located on a slope (ROVNANINA S VYKLÍNOVÁNÍM Z TRÍDĚNÉHO LOMOVÉHO KAMENE, HMOTNOSTI DO 100 - 150 KG/KS).

C 30/37 - XC4 - XF1
BUDE PROVEDENO NA VŠECH PLOCHÁCH V KVALITĚ POHLEDOVÉHO BETONU
VÝZTUŽ
OCEL DLE ČSN 10 505 (R), (B500B-EN 1992-1-1)
KRÝTÍ VÝZTUŽE 35 mm
KRÍŽEM VÝZTUŽENÁ SVAŘ. SÍTÍ Ø6/150/150 PŘI VNITŘNÍM LÍCI, VE DNĚ SÍTÍ NEBUDE

AQOL s.r.o., Tovární 1059/41, 779 00 Olomouc aqol@aqol.cz, www.aqol.cz				 AQOL projekce • inženýring • realizace vodohospodářských staveb	
VYPRACOVAL	ING. PEŠOUTOVÁ <i>P. Pešoutová</i>	ODP. PROJEKTANT	ING. ZIMMERMANN <i>Z. Zimmermann</i>	ČÍSLO ZAKÁZKY	2022015
OBJEDNATEL	Vodovody a kanalizace Přerov, a.s. Šířava 482/21, 750 02 Přerov			DATUM	12/2022
ZAKÁZKA	ZKAPACITNĚNÍ VODOVODNÍHO PŘIVADĚČE HRANICE - LIPNÍK NAD BEČVOU			STUPEŇ	DPS
D - DOKUMENTACE OBJEKTŮ IO 05 - ÚSEK SLAVÍČ - VDJ LIPNÍK NAD BEČVOU ODKALOVÁNÍ ŘADU DN 400 PŮDORYS, ŘEZ A-A', POHLED SHORA				FORMÁT	3 A4
				MĚŘÍTKO	1 : 50
				ČÍSLO PŘÍLOHY	ČÍSLO KOPIE
				D.5.15	